



ข้อมูลสภาพปัญหาและแนวทางการแก้ไขปัญหาเบื้องต้น
ของตำแหน่งการกีดขวางทางน้ำ จังหวัดเชียงราย



รหัสตำแหน่งกีดขวางที่: CR0505011001

ชื่อลำน้ำ เหมืองหนองควายน้อย
หมู่บ้าน หมู่ที่ 11 สันโค้ง

เป็นสาขาของแม่น้ำ แม่ฮ่อง/น้ำพุง/แม่น้ำอิง
ตำบล ดอยงาม อำเภอ พาน

ประเภทลำน้ำ ลำห้วย
จังหวัด เชียงราย

วันที่สำรวจ: 25 พฤษภาคม 2563

พิกัดเริ่มปัญหา				พิกัดสิ้นสุดปัญหา				
X(UTM)	586438	Y(UTM)	2159983	X(UTM)	586438	Y(UTM)	2159983	
หน้าตัดลำน้ำที่เกิดปัญหา			กว้าง (เมตร)		ลึก (เมตร)		ความชันตลิ่ง	
หน้าตัดลำน้ำเดิมในอดีตก่อนเกิดปัญหา			4.00		2.00		1:1	
หน้าตัดลำน้ำก่อนถึงที่เกิดปัญหา			3.00		1.80		1:1	
หน้าตัดที่แคบที่สุดของช่วงที่เกิดปัญหา								
- ทางน้ำเปิด			-		-		-	
- สะพาน			-		-		ความยาวของตอม่อ	- เมตร
							จำนวนตอม่อ	- ช่อง
- กรณีท่อลอด	ท่อกลม	เส้นผ่านศูนย์กลาง		- เมตร	ยาว	- เมตร	จำนวนท่อ	
	ท่อเหลี่ยม	กว้าง	2.00 เมตร	สูง	1.20 เมตร	ยาว	5.00 เมตร	จำนวนท่อ
- อื่นๆ			-		-		-	
หน้าตัดลำน้ำด้านท้ายน้ำหลังช่วงที่เกิดปัญหา			3.00		1.80		1:1	

ความยาวของช่วงลำน้ำที่เกิดปัญหา เป็นจุดระยะ น้อยกว่า 10 เมตร
ลักษณะความเสียหาย น้ำท่วม ระดับ ปานกลาง
สาเหตุของการกีดขวางลำน้ำ

การตาดมของลำน้ำ ไม่ตาดม
ความถี่ที่เกิดความเสียหาย 2-4 ปีครั้ง

วัสดุที่ใช้ตาดมของลำน้ำ -
ระดับความเสี่ยง ปานกลาง

- > โดยธรรมชาติ การทับถมของตะกอน (ลำน้ำตื้นเขิน) วัชพืช (หญ้า)
- > โดยมนุษย์ จาก ระบบสาธารณสุข: ท่อลอดถนนที่ตัดลำน้ำมีขนาดเล็กเกินไประบายน้ำหลากไม่ทัน

สิ่งปฏิญ

ระดับการกีดขวาง น้อย

คิดเป็น 1-30%

หน่วยงานการดำเนินการแก้ไข -

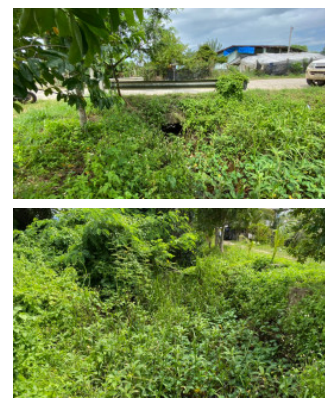
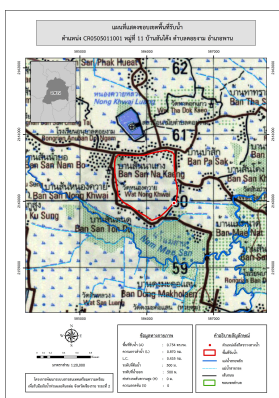
โดยวิธี ยังไม่ได้ดำเนินการ

ผลการดำเนินการ -

สภาพในปัจจุบันของโครงการที่แก้ไขปัญหา ยังไม่มีในแผน

สภาพปัญหาการกีดขวางทางน้ำ	แนวทางและวิธีการแก้ไขปัญหาเบื้องต้น
เป็นลำเหมืองเสียน้ำใช้ระบายน้ำออกจากชุมชนมีสภาพถูกปกคลุมด้วยวัชพืช และผักตบชวาเป็นจำนวนมาก มีท่อลอดเหลี่ยมขนาดกว้าง 2.00 เมตร ลึก 1.20 เมตร จำนวน 1 ช่อง เมื่อเกิดฝนตกหนักผักตบ และวัชพืชจะไหลมาอุดตันท่อไม่สามารถระบายน้ำได้ทัน	ข้อมูลพื้นที่รับน้ำของตำแหน่งที่เกิดปัญหา A = 0.75 ตารางกิโลเมตร L0 = 0.87 กิโลเมตร H = - เมตร C = 0.1 tc = 30.48 ชั่วโมง l = 90 มิลลิเมตร อัตราการไหลสูงสุด = 1.89 m ³ /s Return period = 10 ปี
	ขุดลอกลำน้ำตลอดช่วงดังกล่าว เปลี่ยนเป็นท่อลอดเหลี่ยมขนาดกว้าง 1.20 เมตร สูง 1.20 เมตร จำนวน 2 ช่อง และวางมาตรการขุดลอกตามระยะเวลาที่เหมาะสมของพื้นที่ ความลาดชันท้องน้ำ 0.005

รูปภาพประกอบ



*หมายเหตุ ข้อมูลใช้เพื่อการศึกษาวางแผน ไม่สามารถใช้อ้างอิงทางกฎหมายและคดีความ