



ข้อมูลสภาพปัญหาและแนวทางการแก้ไขปัญหาเบื้องต้น  
ของตำแหน่งการกีดขวางทางน้ำ จังหวัดเชียงราย



รหัสตำแหน่งกีดขวางที่: CR0505003001

ชื่อลำน้ำ เหมืองสันผักเสียด  
หมู่บ้าน หมู่ที่ 3 สันผักเสียด

เป็นสาขาของแม่น้ำ แม่ฮ่อง/น้ำพุง/แม่น้ำอิง  
ตำบล ดอยงาม อำเภอ พาน

ประเภทลำน้ำ ลำห้วย  
จังหวัด เชียงราย

วันที่สำรวจ: 25 พฤษภาคม 2563

พิกัดเริ่มปัญหา				พิกัดสิ้นสุดปัญหา			
X(UTM)	586207	Y(UTM)	2162297	X(UTM)	586160	Y(UTM)	2162452
หน้าตัดลำน้ำที่เกิดปัญหา		กว้าง (เมตร)		ลึก (เมตร)		ความชันตลิ่ง	
หน้าตัดลำน้ำเดิมในอดีตก่อนเกิดปัญหา		2.00		1.50		1:1	
หน้าตัดลำน้ำก่อนถึงที่เกิดปัญหา		1.00		1.20		1:1	
หน้าตัดที่แคบที่สุดของช่วงที่เกิดปัญหา		0.80		0.80		1:1	
- ทางน้ำเปิด		-		-		-	
- สะพาน		-		-		-	
				ความยาวของตอม่อ		-	เมตร
				จำนวนตอม่อ		-	ช่อง
- กรณีที่ตลอด	ทอกลม	เส้นผ่านศูนย์กลาง	1.00 เมตร	ยาว	4.00 เมตร	จำนวนทอ	
	ท่อเหลี่ยม	กว้าง	-	เมตร	สูง	-	เมตร
- อื่นๆ		-		-		-	
หน้าตัดลำน้ำด้านท้ายน้ำหลังช่วงที่เกิดปัญหา		1.00		1.20		1:1	

ความยาวของช่วงลำน้ำที่เกิดปัญหา เป็นจุดระยะ 10 -1000 เมตร  
ลักษณะความเสียหาย น้ำท่วม ระดับ ปานกลาง

การตาดมของลำน้ำ ไม่ตาดม  
ความถี่ที่เกิดความเสียหาย 2-4 ปีครั้ง

วัสดุที่ใช้ตาดมของลำน้ำ -  
ระดับความเสี่ยง ปานกลาง

สาเหตุของการกีดขวางลำน้ำ

- > โดยธรรมชาติ การทับถมของตะกอน (ลำน้ำตื้นเขิน) วัชพืช (หญ้า/กิ่งไม้)
- > โดยมนุษย์ จาก ระบบสาธารณสุข: ท่อลอดถนนที่ตัดลำน้ำมีขนาดเล็กเกินไประบายน้ำหลากไม่ทัน

การถมดิน สิ่งปฏิกูล

ระดับการกีดขวาง มาก คิดเป็น มากกว่า 70%

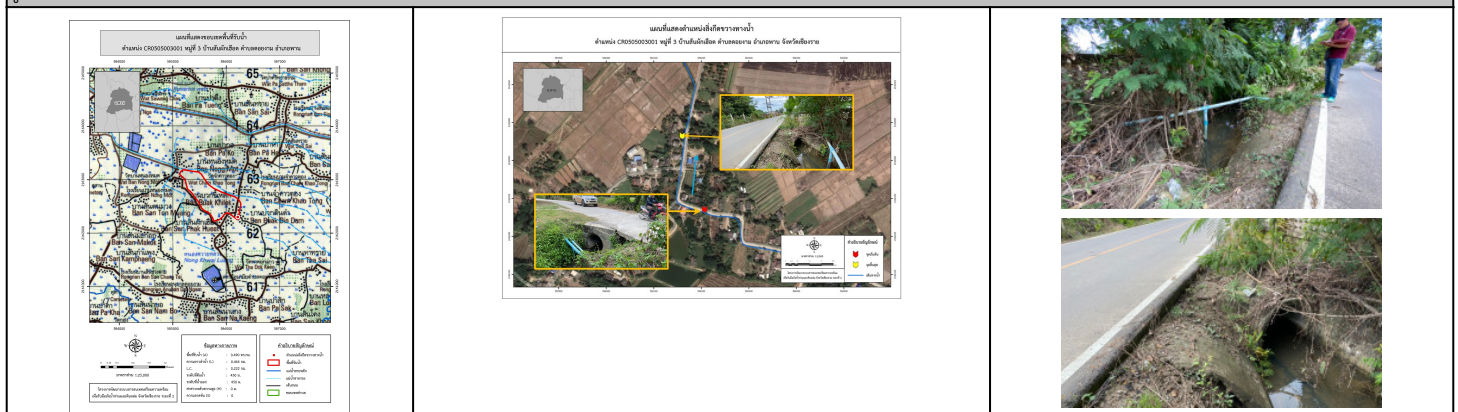
หน่วยงานการดำเนินการแก้ไข -

โดยวิธี ยังไม่ได้ดำเนินการ ผลการดำเนินการ -

สภาพในปัจจุบันของโครงการที่แก้ไขปัญหายังไม่มีในแผน

สภาพปัญหาการกีดขวางทางน้ำ	แนวทางและวิธีการแก้ไขปัญหเบื้องต้น
เป็นลำเหมืองเสียน้ำใช้ระบายน้ำออกจากชุมชนมีสภาพถูกปกคลุมด้วยวัชพืช และผักตบชวาเป็นจำนวนมาก มีท่อลอดกลมขนาดเส้นผ่านศูนย์กลาง 1.00 เมตร จำนวน 1 ช่อง เมื่อเกิดฝนตกหนักผักตบ และวัชพืชจะไหลมาอุดตันท่อไม่สามารถระบายน้ำได้ทัน	ข้อมูลพื้นที่รับน้ำของตำแหน่งที่เกิดปัญหา A = 0.49 ตารางกิโลเมตร L0 = 0.44 กิโลเมตร H = - เมตร C = 0.1 tc = 21.78 ชั่วโมง l = 110 มิลลิเมตร อัตราการไหลสูงสุด = 1.5 m <sup>3</sup> /s Return period = 10 ปี
	ขุดลอกลำน้ำตลอดช่วงดังกล่าว เปลี่ยนเป็นท่อลอดเหลี่ยมขนาดกว้าง 1.00 เมตร สูง 1.00 เมตร จำนวน 2 ช่อง และวางมาตรการขุดลอกตามระยะเวลาที่เหมาะสมของพื้นที่ ความลาดชันท้องน้ำ 0.005

รูปภาพประกอบ



\*หมายเหตุ ข้อมูลใช้เพื่อการศึกษาวางแผน ไม่สามารถใช้อ้างอิงทางกฎหมายและคดีความ