



ข้อมูลสภาพปัญหาและแนวทางการแก้ไขปัญหาเบื้องต้น
ของตำแหน่งการกีดขวางทางน้ำ จังหวัดเชียงราย



รหัสตำแหน่งกีดขวางที่: CR0510007001

ชื่อลำน้ำ ร่องธาร เป็นสาขาของแม่น้ำ แม่น้ำลาว/แม่ควาโดน/แม่น้ำพุง/แม่น้ำอิง
หมู่บ้าน หมู่ที่ 7 หนองค่อม ตำบลทรายขาว อำเภอพาน จังหวัดเชียงราย

ประเภทลำน้ำ ลำห้วย วันที่สำรวจ: 24 พฤษภาคม 2563
จังหวัด เชียงราย

พิกัดเริ่มปัญหา				พิกัดสิ้นสุดปัญหา			
X(UTM)	574145	Y(UTM)	2175803	X(UTM)	575026	Y(UTM)	2175151
หน้าตัดลำน้ำที่เกิดปัญหา		กว้าง (เมตร)		ลึก (เมตร)		ความชันตลิ่ง	
หน้าตัดลำน้ำเดิมในอดีตก่อนเกิดปัญหา		3.00		2.00		1:1	
หน้าตัดลำน้ำก่อนถึงที่เกิดปัญหา		2.00		2.00		1:1	
หน้าตัดที่แคบที่สุดของช่วงที่เกิดปัญหา							
- ทางน้ำเปิด		1.50		1.50		1:1	
- สะพาน		-		-		ความยาวของตอม่อ	- เมตร
						จำนวนตอม่อ	- ช่อง
- กรณีที่ตลอด	ทอกลม	เส้นผ่านศูนย์กลาง	1.00 เมตร	ยาว	10.00 เมตร	จำนวนทอ	2 ช่อง
	ทอเหลี่ยม	กว้าง	- เมตร	สูง	- เมตร	ยาว	- เมตร
						จำนวนทอ	- ช่อง
- อื่นๆ		-					
หน้าตัดลำน้ำด้านท้ายน้ำหลังช่วงที่เกิดปัญหา		2.00		2.00		1:1	

ความยาวของช่วงลำน้ำที่เกิดปัญหา เป็นจุดระยะ 10 -1000 เมตร
ลักษณะความเสียหาย น้ำท่วม ระดับ น้อย

การตาดผิวของลำน้ำ ไม่ตาดผิว
ความถี่ที่เกิดความเสียหาย ทุกปี

วัสดุที่ใช้ตาดผิวของลำน้ำ -
ระดับความเสี่ยง ปานกลาง

สาเหตุของการกีดขวางลำน้ำ

- > โดยธรรมชาติ การทับถมของตะกอน (ลำน้ำตื้นเขิน) วัชพืช (ผักตบชวา/หญ้า)
- > โดยมนุษย์ จาก การถมดิน สิ่งปฏิกูล

ระดับการกีดขวาง น้อย คิดเป็น 1-30%

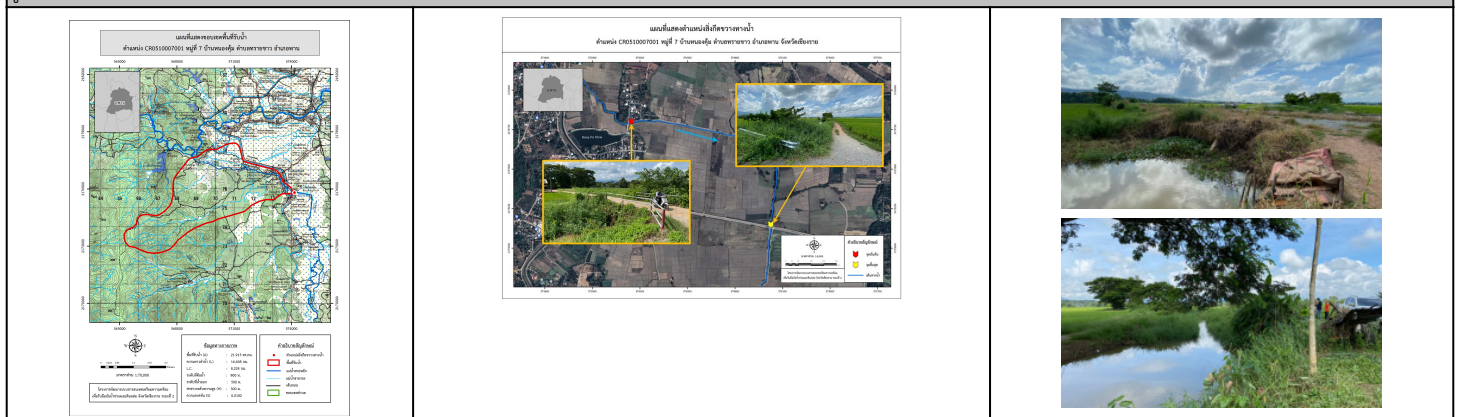
หน่วยงานการดำเนินการแก้ไข -

โดยวิธี ยังไม่ได้ดำเนินการ ผลการดำเนินการ -

สภาพในปัจจุบันของโครงการที่แก้ไขปัญหา ยังไม่มีในแผน

สภาพปัญหาการกีดขวางทางน้ำ	แนวทางและวิธีการแก้ไขปัญหาเบื้องต้น
<p>ร่องธารตลอดช่วงดังกล่าวมีทั้งทอกลมขนาดเส้นผ่านศูนย์กลาง 1.00 เมตร จำนวน 2 ท่อน มีสะพาน และฝายน้ำล้น</p> <p>อีกทั้งมีวัชพืชขึ้นอย่างหนาแน่นทำให้เมื่อเกิดน้ำหลากไม่สามารถระบายน้ำได้ทันเกิดน้ำท่วมพื้นที่เกษตรเป็นบริเวณกว้าง</p>	<p>ข้อมูลพื้นที่รับน้ำของตำแหน่งที่เกิดปัญหา</p> <p>A = 21.91 ตารางกิโลเมตร L0 = 16.45 กิโลเมตร H = 300 เมตร C = 0.1</p> <p>tc = 2.68 ชั่วโมง l = 30 มิลลิเมตร อัตราการไหลสูงสุด = 18.28 m³/s</p> <p>Return period = 10 ปี</p> <p>ขุดลอกลำน้ำตลอดช่วงดังกล่าว กำจัดวัชพืช และต้นไม้ที่กีดขวางทางน้ำ และนำกิ่งไม้และสิ่งปฏิกูลออกก่อนถึงฤดูน้ำหลาก</p> <p>เปลี่ยนเป็นทอเหลี่ยมขนาดกว้าง 2.50 เมตร สูง 2.00 เมตร จำนวน 2 ช่อง ความลาดชันท้องน้ำ 0.005</p>

รูปภาพประกอบ



*หมายเหตุ ข้อมูลใช้เพื่อการศึกษาวางแผน ไม่สามารถใช้อ้างอิงทางกฎหมายและคดีความ