



ข้อมูลสภาพปัญหาและแนวทางการแก้ไขปัญหาเบื้องต้น  
ของตำแหน่งการกีดขวางทางน้ำ จังหวัดเชียงราย



รหัสตำแหน่งกีดขวางที่: CR0606001002

ชื่อลำน้ำ ลำห้วย  
หมู่บ้าน หมู่ที่ 1 ศรีโพธิ์เงิน

เป็นสาขาของแม่น้ำ แม่น้ำพุง/แม่น้ำอิง/แม่น้ำโขง  
ตำบล ศรีโพธิ์เงิน อำเภอ ป่าแดด

ประเภทลำน้ำ ลำห้วย  
จังหวัด เชียงราย

วันที่สำรวจ: 15 พฤษภาคม 2563

พิกัดเริ่มปัญหา				พิกัดสิ้นสุดปัญหา			
X(UTM)	601510	Y(UTM)	2150549	X(UTM)	601535	Y(UTM)	2150593
หน้าตัดลำน้ำที่เกิดปัญหา		กว้าง (เมตร)		ลึก (เมตร)		ความชันตลิ่ง	
หน้าตัดลำน้ำเดิมในอดีตก่อนเกิดปัญหา		3.00		2.00		1:1	
หน้าตัดลำน้ำก่อนถึงที่เกิดปัญหา		2.00		1.00		1:1	
หน้าตัดที่แคบที่สุดของช่วงที่เกิดปัญหา							
- ทางน้ำเปิด		-		-		-	
- สะพาน		-		-		ความยาวของตอม่อ	- เมตร
						จำนวนตอม่อ	- ช่อง
- กรณีที่ตลอด	ทอกลม	เส้นผ่านศูนย์กลาง	0.80 เมตร	ยาว	12.00 เมตร	จำนวนทอ	1 ช่อง
	ท่อเหลี่ยม	กว้าง	- เมตร	สูง	- เมตร	จำนวนทอ	- ช่อง
- อื่นๆ		-		-		-	
หน้าตัดลำน้ำด้านท้ายน้ำหลังช่วงที่เกิดปัญหา		1.00		0.50		1:1	

ความยาวของช่วงลำน้ำที่เกิดปัญหา เป็นจุดระยะ น้อยกว่า 10 เมตร  
ลักษณะความเสียหาย น้ำท่วม ระดับ ปานกลาง

การตาดมของลำน้ำ ไม่ตาดม  
ความถี่ที่เกิดความเสียหาย ทุกปี

วัสดุที่ใช้ตาดมของลำน้ำ -  
ระดับความเสี่ยง มาก

สาเหตุของการกีดขวางลำน้ำ

- > โดยธรรมชาติ การทับถมของตะกอน (ลำน้ำตื้นเขิน)
  - > โดยมนุษย์ จาก สิ่งปลูกสร้างเป็นของส่วนบุคคล หรือส่วนบุคคล : เป็นส่วนอาคาร หลัง รั้ว 1 หลัง อื่นๆ
- ระบบสาธารณูปโภค: ท่อลอดถนนที่ตัดลำน้ำมีขนาดเล็กเกินไประบายน้ำหลากไม่ทัน  
สิ่งปลูกสร้าง

ระดับการกีดขวาง ปานกลาง คิดเป็น 30-70%

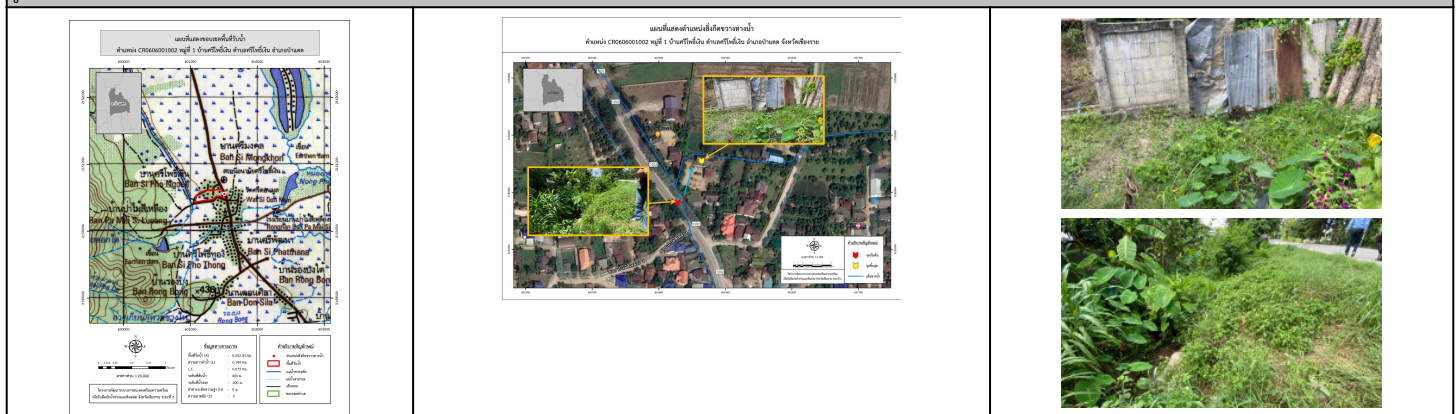
หน่วยงานการดำเนินการแก้ไข -

โดยวิธี ยังไม่ได้ดำเนินการ ผลการดำเนินการ -

สภาพในปัจจุบันของโครงการที่แก้ไขปัญหา ยังไม่มีในแผน

สภาพปัญหาการกีดขวางทางน้ำ	แนวทางและวิธีการแก้ไขปัญหาเบื้องต้น
<p>เป็นลำน้ำรับน้ำจากภูเขา และพื้นที่เกษตรช่วงที่เกิดปัญหามีการวางท่อลอดกลมขนาดเส้นผ่านศูนย์กลาง 1.00 เมตร จำนวน 1 ช่อง เมื่อน้ำหลากทำให้ระบายน้ำไม่ทันเอ่อล้นตลิ่งบริเวณดังกล่าว</p>	<p>ข้อมูลพื้นที่รับน้ำของตำแหน่งที่เกิดปัญหา A = 0.05 ตารางกิโลเมตร L0 = 0.15 กิโลเมตร H = - เมตร C = 0.1 tc = 12.61 ชั่วโมง l = 110 มิลลิเมตร อัตราการไหลสูงสุด = 0.16 m<sup>3</sup>/s Return period = 10 ปี</p> <p>หน้าตัดระบายน้ำของปัจจุบันเพียงพอแล้ว ปัญหาเกิดจากวัชพืช และตะกอน อุดตันภายในท่อและวางระบายน้ำ ควรขุดลอก และวางมาตรการการขุดลอกตามระยะเวลาที่เหมาะสม</p>

รูปภาพประกอบ



\*หมายเหตุ ข้อมูลใช้เพื่อการศึกษาวางแผน ไม่สามารถใช้อ้างอิงทางกฎหมายและคดีความ