



ข้อมูลสภาพปัญหาและแนวทางการแก้ไขปัญหาเบื้องต้น
ของตำแหน่งการกีดขวางทางน้ำ จังหวัดเชียงราย



รหัสตำแหน่งกีดขวางที่: CR0710002003

ชื่อลำน้ำ ร่องต้อ

เป็นสาขาของแม่น้ำ แม่น้ำอิง/แม่น้ำโขง

ประเภทลำน้ำ ลำห้วย

วันที่สำรวจ: 15 พฤษภาคม 2563

หมู่บ้าน หมู่ที่ 2 สันกอง

ตำบล โรงช้าง

อำเภอ ป่าแดด

จังหวัด เชียงราย

พิกัดเริ่มปัญหา				พิกัดสิ้นสุดปัญหา			
X(UTM)	600745	Y(UTM)	2153822	X(UTM)	600745	Y(UTM)	2153822
หน้าตัดลำน้ำที่เกิดปัญหา		กว้าง (เมตร)		ลึก (เมตร)		ความชันตลิ่ง	
หน้าตัดลำน้ำเดิมในอดีตก่อนเกิดปัญหา		10.00		1.50		1:1	
หน้าตัดลำน้ำก่อนถึงที่เกิดปัญหา		7.00		1.50		1:1	
หน้าตัดที่แคบที่สุดของช่วงที่เกิดปัญหา							
- ทางน้ำเปิด		-		-		-	
- สะพาน		-		-		ความยาวของตอม่อ	- เมตร
						จำนวนตอม่อ	- ช่อง
- กรณีที่ตลอด	ท่อกลม	เส้นผ่านศูนย์กลาง	0.80 เมตร	ยาว	12.00 เมตร	จำนวนท่อ	1 ช่อง
	ท่อเหลี่ยม	กว้าง	- เมตร	สูง	- เมตร	ยาว	- เมตร
จำนวนท่อ		-		-		จำนวนท่อ	- ช่อง
- อื่นๆ							
หน้าตัดลำน้ำด้านท้ายน้ำหลังช่วงที่เกิดปัญหา		-		-		-	

ความยาวของช่วงลำน้ำที่เกิดปัญหา เป็นจุดระยะ น้อยกว่า 10 เมตร
ลักษณะความเสียหาย น้ำท่วม ระดับ ปานกลาง

การตาดมของลำน้ำ ไม่ตาดม
ความถี่ที่เกิดความเสียหาย 2-4 ปีครั้ง

วัสดุที่ใช้ตาดมของลำน้ำ -
ระดับความเสี่ยง ปานกลาง

สาเหตุของการกีดขวางลำน้ำ

- > โดยธรรมชาติ การทับถมของตะกอน (ลำน้ำตื้นเขิน) วัชพืช (หญ้า)
- > โดยมนุษย์ จาก ระบบสาธารณสุข: ถนนขวางทางน้ำ ท่อลอดถนนที่ตัดลำน้ำมีขนาดเล็กเกินไประบายน้ำหลากไม่ทัน

การถมดิน สิ่งปฏิกูล

ระดับการกีดขวาง ปานกลาง คิดเป็น 30-70%

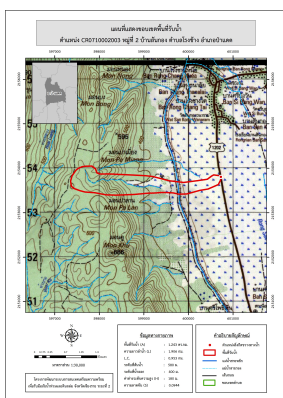
หน่วยงานการดำเนินการแก้ไข -

โดยวิธี ยังไม่ได้ดำเนินการ ผลการดำเนินการ -

สภาพในปัจจุบันของโครงการที่แก้ไขปัญหา ยังไม่มีแผน

สภาพปัญหาการกีดขวางทางน้ำ	แนวทางและวิธีการแก้ไขปัญหาเบื้องต้น
เป็นลำน้ำรับน้ำจากภูเขา และพื้นที่เกษตรช่วงที่เกิดปัญหามีการวางท่อลอดกลมขนาดเส้นผ่านศูนย์กลาง 0.80 เมตร จำนวน 1 ช่อง เมื่อน้ำหลากทำให้ระบายน้ำไม่ทันเอ่อล้นตลิ่งบริเวณดังกล่าว	ข้อมูลพื้นที่รับน้ำของตำแหน่งที่เกิดปัญหา A = 1.24 ตารางกิโลเมตร L0 = 1.91 กิโลเมตร H = 180 เมตร C = 0.1 tc = 0.27 ชั่วโมง l = 110 มิลลิเมตร อัตราการไหลสูงสุด = 3.8 m ³ /s Return period = 5 ปี
	ขุดลอกลำน้ำตลอดช่วงดังกล่าว เปลี่ยนเป็นท่อลอดเหลี่ยมขนาดกว้าง 1.50 เมตร สูง 1.20 เมตร จำนวน 2 ช่อง และวางมาตรการขุดลอกตามระยะเวลาที่เหมาะสมของพื้นที่ ความลาดชันท้องน้ำ 0.01

รูปภาพประกอบ



*หมายเหตุ ข้อมูลใช้เพื่อการศึกษาวางแผน ไม่สามารถใช้อ้างอิงทางกฎหมายและคดีความ