



ข้อมูลสภาพปัญหาและแนวทางการแก้ไขปัญหาเบื้องต้น
ของตำแหน่งการกีดขวางทางน้ำ จังหวัดเชียงราย



รหัสตำแหน่งกีดขวางที่: CR1005025002

ชื่อลำน้ำ ห้วยน้ำขุ่น
หมู่บ้าน หมู่ที่ 25 พนาเสรี

เป็นสาขาของแม่น้ำ แม่น้ำลาว/แม่น้ำกก/แม่น้ำโขง
ตำบล ท่าก่อ อำเภอ แม่สรวย

ประเภทลำน้ำ ลำห้วย
จังหวัด เชียงราย

วันที่สำรวจ: 16 สิงหาคม 2563

พิกัดเริ่มปัญหา				พิกัดสิ้นสุดปัญหา			
X(UTM)	534104	Y(UTM)	2155687	X(UTM)	534640	Y(UTM)	2156037
หน้าตัดลำน้ำที่เกิดปัญหา		กว้าง (เมตร)		ลึก (เมตร)		ความชันตลิ่ง	
หน้าตัดลำน้ำเดิมในอดีตก่อนเกิดปัญหา		4.00		2.00		1:1.5	
หน้าตัดลำน้ำก่อนถึงที่เกิดปัญหา		3.00		2.00		1:1	
หน้าตัดที่แคบที่สุดของช่วงที่เกิดปัญหา		-		-		-	
- ทางน้ำเปิด		2.00		1.50		1:1	
- สะพาน		-		-		ความยาวของตอม่อ	- เมตร
						จำนวนตอม่อ	- ช่อง
- กรณีที่ตลอด	ทอกลม	เส้นผ่านศูนย์กลาง	- เมตร	ยาว	- เมตร	จำนวนทอ	- ช่อง
	ทอเหลี่ยม	กว้าง	2.00 เมตร	สูง	1.50 เมตร	ยาว	4.00 เมตร
						จำนวนทอ	1 ช่อง
- อื่นๆ		-		-		-	
หน้าตัดลำน้ำด้านท้ายน้ำหลังช่วงที่เกิดปัญหา		3.00		2.00		1:1	

ความยาวของช่วงลำน้ำที่เกิดปัญหา เป็นจุดระยะ -
ลักษณะความเสียหาย - ระดับ

การตาดมของลำน้ำ -
ความถี่ที่เกิดความเสียหาย -

วัสดุที่ใช้ตาดมของลำน้ำ -
ระดับความเสี่ยง น้อย

สาเหตุของการกีดขวางลำน้ำ

> โดยธรรมชาติ การทับถมของตะกอน (ลำน้ำตื้นเขิน) วัชพืช (หญ้า/กิ่งไม้)

> โดยมนุษย์ จาก สิ่งปลูกสร้างเป็นของส่วนบุคคล หรือส่วนบุคคล : เป็นส่วนอาคาร มากกว่า 10 หลัง หลัง รั้ว หลัง อื่นๆ

ระบบสาธารณูปโภค: ท่อลอดถนนที่ตัดลำน้ำมีขนาดเล็กเกินไประบายน้ำหลากไม่ทัน ถนนขนานลำน้ำสร้างกั้นพื้นที่ลำน้ำ

การถมดิน สิ่งปลูก

ระดับการกีดขวาง -

คิดเป็น -

หน่วยงานการดำเนินการแก้ไข -

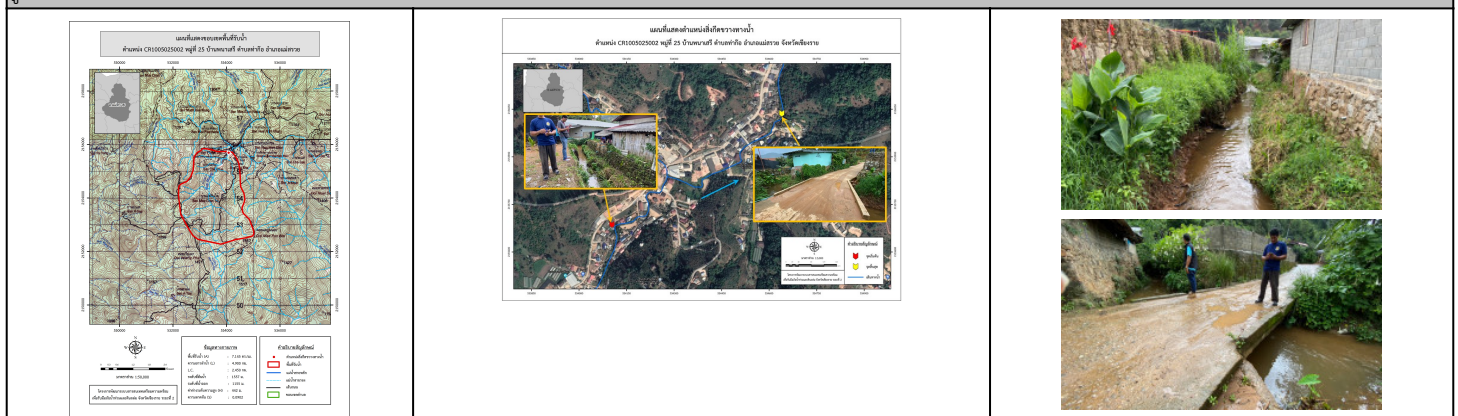
โดยวิธี

ผลการดำเนินการ -

สภาพในปัจจุบันของโครงการที่แก้ไขปัญหายังไม่มีในแผน

สภาพปัญหาการกีดขวางทางน้ำ	แนวทางและวิธีการแก้ไขปัญหาเบื้องต้น
ช่วงดังกล่าวมีบ้านเรือนประชาชนก่อสร้างรุกล้ำตลอดช่วงทำให้ลำน้ำช่วงดังกล่าวแคบ อีกทั้งยังมีสะพานที่มีหน้าตัดไม่เหมาะสมทำให้เมื่อเกิดน้ำหลากน้ำเอ่อล้นเข้าท่วมบ้านเรือนสองข้างลำน้ำ	ข้อมูลพื้นที่รับน้ำของตำแหน่งที่เกิดปัญหา A = 7.14 ตารางกิโลเมตร L0 = 4.9 กิโลเมตร H = 442 เมตร C = 0.1 tc = 0.57 ชั่วโมง l = 90 มิลลิเมตร อัตราการไหลสูงสุด = 17.88 m ³ /s Return period = 10 ปี ขุดลอก และก่อสร้างฝายตาดคอนกรีตตลอดช่วงดังกล่าวโดยมีขนาดหน้าตัดความกว้างท้องน้ำ 3.00 เมตร ลึก 1.50 เมตร ความลาดชันด้านข้าง 1:1.5

รูปภาพประกอบ



*หมายเหตุ ข้อมูลใช้เพื่อการศึกษาวางแผน ไม่สามารถใช้อ้างอิงทางกฎหมายและคดีความ