



ข้อมูลสภาพปัญหาและแนวทางการแก้ไขปัญหาเบื้องต้น
ของตำแหน่งการกีดขวางทางน้ำ จังหวัดเชียงราย



รหัสตำแหน่งกีดขวางที่: CR1601013001

ชื่อลำน้ำ ทางระบายน้ำในชุมชน
หมู่บ้าน หมู่ที่ 13 ห้วยसानยาว

เป็นสาขาของแม่น้ำ ร่องโป่ง/ห้วยसान/แม่น้ำลาว
ตำบล ดงมะดะ อำเภอ แม่ลาว

ประเภทลำน้ำ ลำห้วย
จังหวัด เชียงราย

วันที่สำรวจ: 16 สิงหาคม 2563

พิกัดเริ่มปัญหา				พิกัดสิ้นสุดปัญหา			
X(UTM)	567198	Y(UTM)	2183579	X(UTM)	567811	Y(UTM)	2183474
หน้าตัดลำน้ำที่เกิดปัญหา		กว้าง (เมตร)		ลึก (เมตร)		ความชันตลิ่ง	
หน้าตัดลำน้ำเดิมในอดีตก่อนเกิดปัญหา		1.00		0.80		1:1	
หน้าตัดลำน้ำก่อนถึงที่เกิดปัญหา		0.80		0.50		1:1	
หน้าตัดที่แคบที่สุดของช่วงที่เกิดปัญหา		-		-		-	
- ทางน้ำเปิด		0.50		0.50		1:1	
- สะพาน		-		-		ความยาวของตอม่อ	- เมตร
						จำนวนตอม่อ	- ช่อง
- กรณีที่ตลอด	ทอกลม	เส้นผ่านศูนย์กลาง	0.30 เมตร	ยาว	4.00 เมตร	จำนวนทอ	1 ช่อง
	ท่อเหลี่ยม	กว้าง	- เมตร	สูง	- เมตร	ยาว	- เมตร
- อื่นๆ		-		-		จำนวนทอ	- ช่อง
หน้าตัดลำน้ำด้านท้ายน้ำหลังช่วงที่เกิดปัญหา		3.00		2.00		1:1	

ความยาวของช่วงลำน้ำที่เกิดปัญหา เป็นจุดระยะ 10 -1000 เมตร
ลักษณะความเสียหาย น้ำท่วม ระดับ ปานกลาง

การคาดคิดของลำน้ำ ไม่คาดคิด
ความถี่ที่เกิดความเสียหาย ทุกปี

วัสดุที่ใช้คาดคิดของลำน้ำ -
ระดับความเสี่ยง มาก

สาเหตุของการกีดขวางลำน้ำ

- > โดยธรรมชาติ การทับถมของตะกอน (ลำน้ำตื้นเขิน) ลำน้ำขาดหาย วัชพืช (หญ้า)
- > โดยมนุษย์ จาก ระบบสาธารณสุข: ท่อลอดถนนที่ตัดลำน้ำมีขนาดเล็กเกินไประบายน้ำหลากไม่ทัน วางท่อตามแนวลำน้ำทดแทนลำน้ำเดิม

การถมดิน สิ่งปฏิกูล

ระดับการกีดขวาง มาก

คิดเป็น มากกว่า 70%

หน่วยงานการดำเนินการแก้ไข -

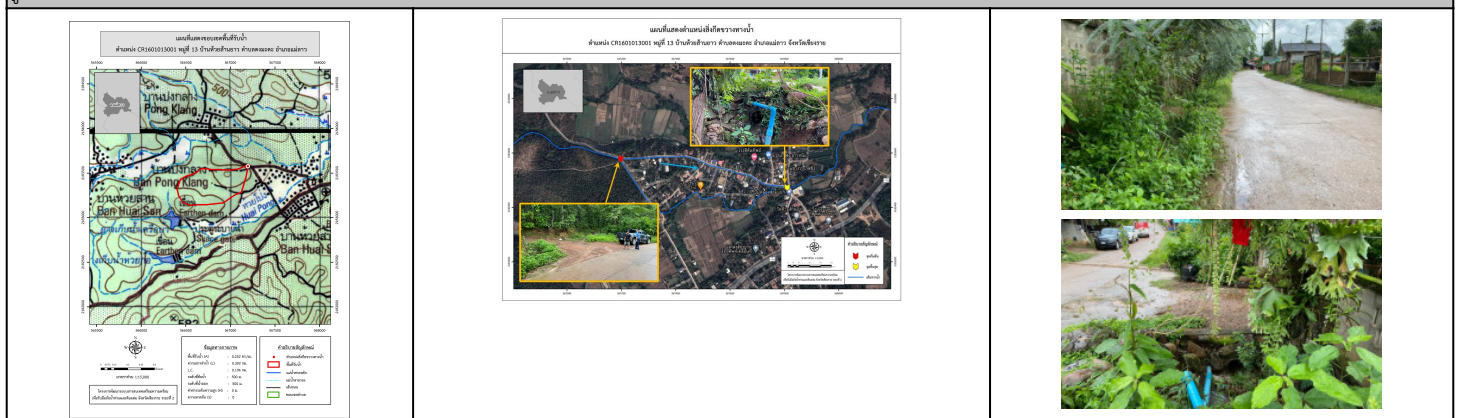
โดยวิธี ยังไม่ได้ดำเนินการ

ผลการดำเนินการ -

สภาพในปัจจุบันของโครงการที่แก้ไขปัญหา ยังไม่มีในแผน

สภาพปัญหาการกีดขวางทางน้ำ	แนวทางและวิธีการแก้ไขปัญหาเบื้องต้น
เป็นทางน้ำที่ไหลลงมาจากภูเขาที่มีทางระบายผ่านชุมชนมีขนาดเล็ก และมักมีเศษกิ่งไม้ วัชพืชมาอุดตันบริเวณท่อลอดถนน เมื่อเกิดฝนตกหนักไม่สามารถระบายน้ำได้ทันเกิดน้ำเอ่อท่วมในชุมชน ช่วงปลายไหลลงร่องโป่ง และห้วยसान	ข้อมูลพื้นที่รับน้ำของตำแหน่งที่เกิดปัญหา A = 0.25 ตารางกิโลเมตร L0 = 0.39 กิโลเมตร H = - เมตร C = 0.15 tc = 19.44 ชั่วโมง l = 100 มิลลิเมตร อัตราการไหลสูงสุด = 1.05 m ³ /s Return period = 10 ปี ก่อสร้างวางระบายน้ำคอนกรีตเสริมเหล็กรูปตัวยูตลอดช่วงลำน้ำ โดยช่วงที่ผ่านหน้าบ้านเรือนประชาชนก่อสร้างเป็นรางแบบมีฝาปิด โดยมีขนาด กว้าง 0.80 เมตร ลึก 0.80 เมตร ตลอดช่วงความยาว ความลาดชันท้องน้ำ 0.002

รูปภาพประกอบ



*หมายเหตุ ข้อมูลใช้เพื่อการศึกษาวางแผน ไม่สามารถใช้อ้างอิงทางกฎหมายและคดีความ