



ข้อมูลสภาพปัญหาและแนวทางการแก้ไขปัญหาเบื้องต้น
ของตำแหน่งการกีดขวางทางน้ำ จังหวัดเชียงราย



รหัสตำแหน่งกีดขวางที่: CR0204006001

วันที่สำรวจ: 17 พฤษภาคม 2562

ชื่อลำน้ำ แม่ลาวหลง เป็นสาขาของแม่น้ำ แม่ห่าง / แม่น้ำกอก ประเภทลำน้ำ ลำห้วย
หมู่บ้าน หมู่ที่ 6 เวียงเหนือ ตำบล เวียงเหนือ อำเภอ เวียงชัย จังหวัด เชียงราย

พิกัดเริ่มปัญหา				พิกัดสิ้นสุดปัญหา				
X(UTM)	596380	Y(UTM)	2203428	X(UTM)	601886	Y(UTM)	2205514	
หน้าตัดลำน้ำที่เกิดปัญหา			กว้าง (เมตร)		ลึก (เมตร)		ความชันตลิ่ง	
หน้าตัดลำน้ำเดิมในอดีตก่อนเกิดปัญหา			20		4		1:1.5	
หน้าตัดลำน้ำก่อนถึงที่เกิดปัญหา			15		4		1:1	
หน้าตัดที่แคบที่สุดของช่วงที่เกิดปัญหา								
- ทางน้ำเปิด			15		4		1:1	
- สะพาน			-		-		ความยาวของตอม่อ - เมตร	
							จำนวนตอม่อ - ช่อง	
- กรณีที่ตลอด		ทอกลม	เส้นผ่านศูนย์กลาง		-	เมตร	ยาว	-
		ท่อเหลี่ยม	กว้าง	-	เมตร	สูง	-	เมตร
							ยาว	-
							จำนวนท่อ	-
							จำนวนท่อ	-
- อื่นๆ			-					
หน้าตัดลำน้ำด้านท้ายน้ำหลังช่วงที่เกิดปัญหา			15		4		1:1	

ความยาวของช่วงลำน้ำที่เกิดปัญหา เป็นจุดระยะ มากกว่า 1 กิโลเมตร
ลักษณะความเสียหาย น้ำท่วม ระดับ

การตาดผิวของลำน้ำ ไม่ตาดผิว
ความถี่ที่เกิดความเสียหาย ทุกปี

วัสดุที่ใช้ตาดผิวของลำน้ำ -
ระดับความเสี่ยง ปานกลาง

สาเหตุของการกีดขวางลำน้ำ

- > โดยธรรมชาติ วัชพืช (ผักตบชวา)
- > โดยมนุษย์ จาก -

ระดับการกีดขวาง น้อย คิดเป็น 1-30%

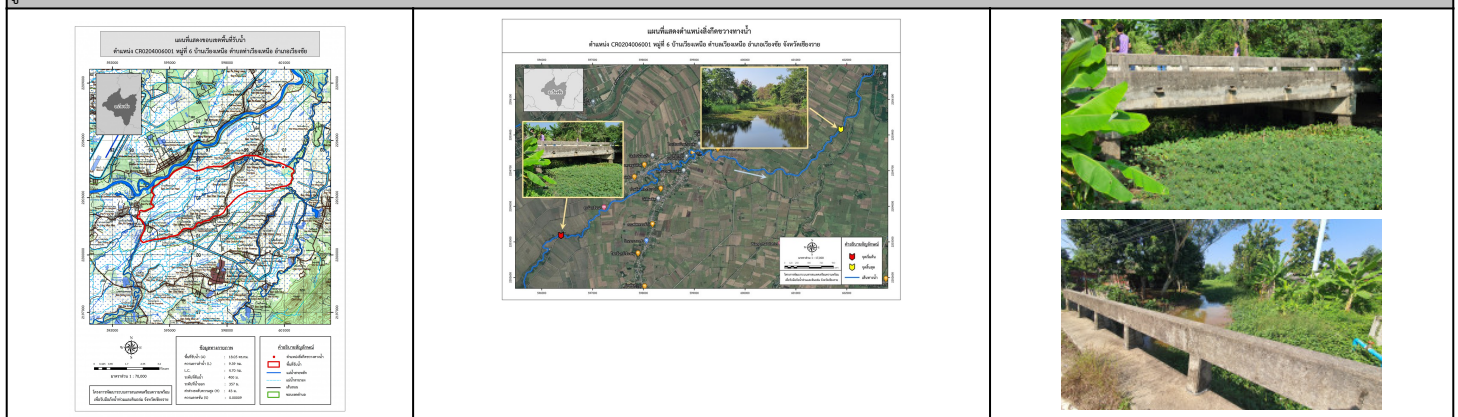
หน่วยงานการดำเนินการแก้ไข -

โดยวิธี ยังไม่ได้ดำเนินการ ผลการดำเนินการ -

สภาพในปัจจุบันของโครงการที่แก้ไขปัญหา ยังไม่มีในแผน

สภาพปัญหาการกีดขวางทางน้ำ	แนวทางและวิธีการแก้ไขปัญหาเบื้องต้น
มีผักตบชวาขึ้นเต็มพื้นที่ลำน้ำ ตะกอนลำน้ำมากทำให้น้ำตื้นเขิน	ข้อมูลพื้นที่รับน้ำของตำแหน่งที่เกิดปัญหา A = 18.05 ตารางกิโลเมตร LO = 9.39 กิโลเมตร H = 33 เมตร C = 0.25 tc = 3.28 ชั่วโมง l = 25 มิลลิเมตร อัตราการไหลสูงสุด = 18.82 m ³ /s Return period = 10 ปี ขุดลอกเอาตะกอนทราย ผักตบชวาก่อนฤดูน้ำหลาก และควรวางมาตรการ ขุดลอกตามระยะความเหมาะสมของพื้นที่

รูปภาพประกอบ



*หมายเหตุ ข้อมูลใช้เพื่อการศึกษาวางแผน ไม่สามารถใช้อ้างอิงทางกฎหมายและคดีความ