



ข้อมูลสภาพปัญหาและแนวทางการแก้ไขปัญหาเบื้องต้น
ของตำแหน่งการกีดขวางทางน้ำ จังหวัดเชียงราย



รหัสตำแหน่งกีดขวางที่: CR0705003003

ชื่อลำน้ำ น้ำท่า เป็นสาขาของแม่น้ำ แม่น้ำจัน ประเภทลำน้ำ แม่น้ำสาขา
หมู่บ้าน หมู่ที่ 3 ดอยต่อ ตำบล สันทราย อำเภอ แม่จัน จังหวัด เชียงราย

วันที่สำรวจ: 17 พฤษภาคม 2562

พิกัดเริ่มปัญหา				พิกัดสิ้นสุดปัญหา								
X(UTM)	595727	Y(UTM)	2231821	X(UTM)	596035	Y(UTM)	2232167					
หน้าตัดลำน้ำที่เกิดปัญหา				กว้าง (เมตร)		ลึก (เมตร)		ความชันตลิ่ง				
หน้าตัดลำน้ำเดิมในอดีตก่อนเกิดปัญหา				5		2		1:1				
หน้าตัดลำน้ำก่อนถึงที่เกิดปัญหา				3		2		1:1				
หน้าตัดที่แคบที่สุดของช่วงที่เกิดปัญหา												
- ทางน้ำเปิด				2.5		1.5		1:1				
- สะพาน				-		-		ความยาวของตอม่อ	- เมตร			
								จำนวนตอม่อ	- ช่อง			
- กรณีที่ลอด		ท่อกลม	เส้นผ่านศูนย์กลาง	0.80	เมตร	ยาว	-	เมตร	จำนวนท่อ	2	ช่อง	
		ท่อเหลี่ยม	กว้าง	-	เมตร	สูง	-	เมตร	ยาว	-	เมตร	จำนวนท่อ
- อื่นๆ				-		-		-		-		
หน้าตัดลำน้ำด้านท้ายน้ำหลังช่วงที่เกิดปัญหา				3		2		1:1				

ความยาวของช่วงลำน้ำที่เกิดปัญหา เป็นจุดระยะ 10 -1000 เมตร
ลักษณะความเสียหาย น้ำท่วม ระดับ น้อย

การตาดผิวของลำน้ำ ไม่ตาดผิว
ความถี่ที่เกิดความเสียหาย ทุกปี

วัสดุที่ใช้ตาดผิวของลำน้ำ -
ระดับความเสี่ยง ปานกลาง

สาเหตุของการกีดขวางลำน้ำ

- > โดยธรรมชาติ การทับถมของตะกอน (ลำน้ำตื้นเขิน) วัชพืช (หญ้า)
- > โดยมนุษย์ จาก -

ระดับการกีดขวาง น้อย คิดเป็น 1-30%

คิดเป็น 1-30%

หน่วยงานการดำเนินการแก้ไข -

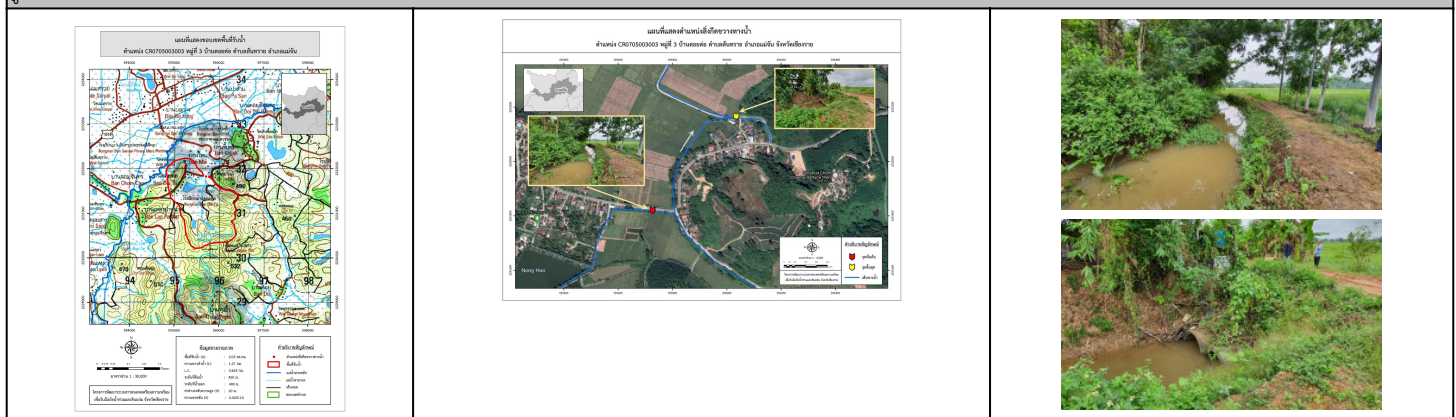
โดยวิธี ยังไม่ได้ดำเนินการ

ผลการดำเนินการ -

สภาพในปัจจุบันของโครงการที่แก้ไขปัญหา ยังไม่มีในแผน

สภาพปัญหาการกีดขวางทางน้ำ	แนวทางและวิธีการแก้ไขปัญหาเบื้องต้น
มีท่อลอดกลมเส้นผ่านศูนย์กลาง 0.80 เมตร จำนวน 2 ช่อง ลอดใต้ถนนช่วงน้ำหลากมักมีเศษกิ่งไม้ และสิ่งปฏิกูลมาติดบริเวณปากท่อ ไม่สามารถระบายน้ำหลากได้ทันทำให้เกิดน้ำท่วมพื้นที่เกษตร	ข้อมูลพื้นที่รับน้ำของตำแหน่งที่เกิดปัญหา A = 2.05 ตารางกิโลเมตร L0 = 1.27 กิโลเมตร H = 20 เมตร C = 0.2 tc = 0.4 ชั่วโมง l = 100 มิลลิเมตร อัตราการไหลสูงสุด = 8.55 m ³ /s Return period = 10 ปี
	เปลี่ยนชนิดท่อจากท่อกลมเป็นท่อลอดเหลี่ยมให้สามารถรองรับปริมาณน้ำหลากสูงสุดได้มีขนาด กว้าง 1.20 เมตร สูง 1.20 เมตร จำนวน 2 ช่อง

รูปภาพประกอบ



*หมายเหตุ ข้อมูลใช้เพื่อการศึกษาวางแผน ไม่สามารถใช้อ้างอิงทางกฎหมายและคดีความ