



ข้อมูลสภาพปัญหาและแนวทางการแก้ไขปัญหาเบื้องต้น  
ของตำแหน่งการกีดขวางทางน้ำ จังหวัดเชียงราย



รหัสตำแหน่งกีดขวางที่: CR0203005001

ชื่อลำน้ำ แม่น้ำตัก เป็นสาขาของแม่น้ำ แม่น้ำอิง ประเภทลำน้ำ แม่น้ำสาขา  
หมู่บ้าน หมู่ที่ 5 บ้านป่าบง ตำบล ผางาม อำเภอ เวียงชัย จังหวัด เชียงราย

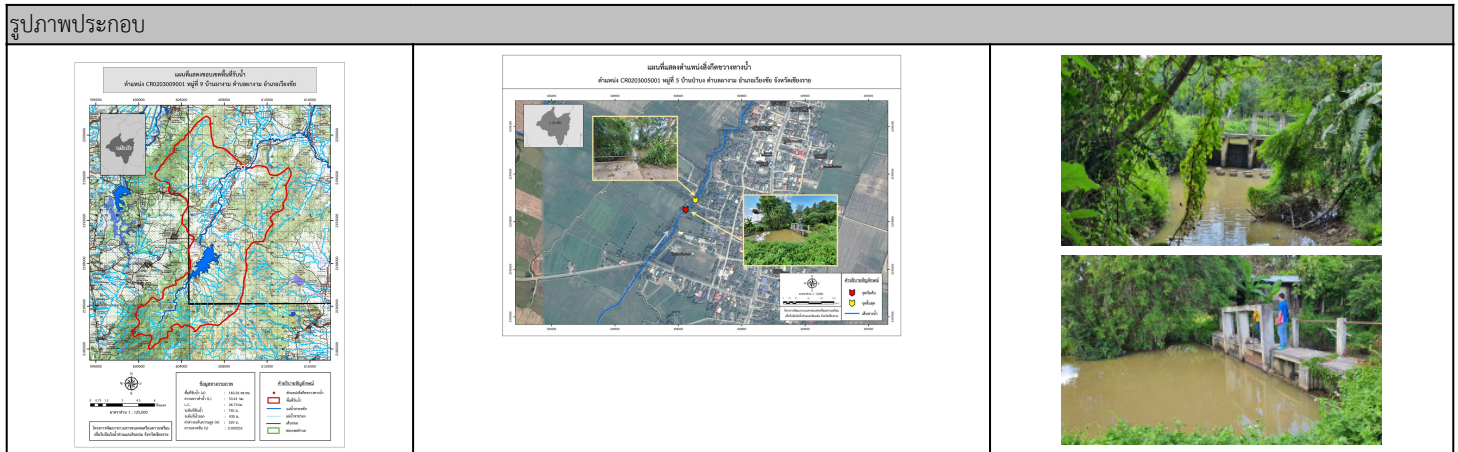
วันที่สำรวจ: 17 พฤษภาคม 2562

พิกัดเริ่มปัญหา				พิกัดสิ้นสุดปัญหา			
X(UTM)	608623	Y(UTM)	2195838	X(UTM)	608654	Y(UTM)	2195868
หน้าตัดลำน้ำที่เกิดปัญหา		กว้าง (เมตร)		ลึก (เมตร)		ความชันตลิ่ง	
หน้าตัดลำน้ำเดิมในอดีตก่อนเกิดปัญหา		30		4		1:2	
หน้าตัดลำน้ำก่อนถึงที่เกิดปัญหา		20		3		1:1	
หน้าตัดที่แคบที่สุดของช่วงที่เกิดปัญหา		-		-		-	
- ทางน้ำเปิด		15		3		1:1	
- สะพาน		-		-		ความยาวของตอม่อ	- เมตร
						จำนวนตอม่อ	- ช่อง
- กรณีที่ตลอด	ทอกลม	เส้นผ่านศูนย์กลาง	- เมตร	ยาว	- เมตร	จำนวนทอ	- ช่อง
	ทอเหลี่ยม	กว้าง	- เมตร	สูง	- เมตร	ยาว	- เมตร
- อื่นๆ		ฝาย (กรมชลประทาน)				จำนวนทอ	- ช่อง
หน้าตัดลำน้ำด้านท้ายน้ำหลังช่วงที่เกิดปัญหา		20		3		1:1	

ความยาวของช่วงลำน้ำที่เกิดปัญหา เป็นจุดระยะ 10 -1000 เมตร การคาดมิวของลำน้ำ ไม่คาดมิว  
ลักษณะความเสียหาย น้ำท่วม ระดับ ปานกลาง ความถี่ที่เกิดความเสียหาย ทุกปี  
สาเหตุของการกีดขวางลำน้ำ วัสดุที่ใช้คาดมิวของลำน้ำ -

โดยธรรมชาติ -  
โดยมนุษย์ จาก ระบบสาธารณสุขโรค: สะพานมีหน้าตัดแคบเกินไป หรือมีตอม่อมากเกินไปในช่วงฤดูน้ำหลากระบายไม่ทัน  
อื่นๆ (ฝายน้ำล้น (กรมชลประทาน))  
ระดับการกีดขวาง ปานกลาง คิดเป็น 30-70% หน่วยงานการดำเนินการแก้ไข -  
โดยวิธี ยังไม่ได้ดำเนินการ ผลการดำเนินการ -  
สภาพในปัจจุบันของโครงการที่แก้ไขปัญหา ยังไม่มีในแผน

สภาพปัญหาการกีดขวางทางน้ำ	แนวทางและวิธีการแก้ไขปัญหาเบื้องต้น
เป็นฝายน้ำล้นกีดขวางทางน้ำเมื่อน้ำหลากจะพัดพาเศษกิ่งไม้ วัชพืช และสิ่งปฏิกูลมาติดตอม่อทำให้เกิดน้ำท่วมด้านเหนือน้ำ	ข้อมูลพื้นที่รับน้ำของตำแหน่งที่เกิดปัญหา $A = 140.26$ ตารางกิโลเมตร อัตราการไหลสูงสุด = $117.14 \text{ m}^3/\text{s}$ Return period = 50 ปี เนื่องจากฝายเดิมมีขนาดเล็กไม่สามารถรองรับน้ำหลากได้ควรปรับปรุงฝายน้ำล้นเดิมให้สามารถรองรับปริมาณน้ำหลากสูงสุดได้ โดยการสร้างประตูระบายน้ำเพิ่มและขุดลอกเอาเศษกิ่งไม้และสิ่งปฏิกูลออกก่อนถึงช่วงน้ำหลาก



\*หมายเหตุ ข้อมูลใช้เพื่อการศึกษาวางแผน ไม่สามารถใช้อ้างอิงทางกฎหมายและคดีความ