



ข้อมูลสภาพปัญหาและแนวทางการแก้ไขปัญหาเบื้องต้น
ของตำแหน่งการกีดขวางทางน้ำ จังหวัดเชียงราย



ชื่อลำน้ำ ห้วยไร่
หมู่บ้าน หมู่ที่ 1 ป่ากว๊าว

เป็นสาขาของแม่น้ำ น้ำปง/น้ำมะ/แม่น้ำโขง
ตำบล แม่ไร่ อำเภอ แม่จัน

ประเภทลำน้ำ ลำห้วย
จังหวัด เชียงราย

รหัสตำแหน่งกีดขวางที่: CR0710001001
วันที่สำรวจ: 29 ตุลาคม 2562

พิกัดเริ่มปัญหา				พิกัดสิ้นสุดปัญหา			
X(UTM)	589374	Y(UTM)	2239766	X(UTM)	589403	Y(UTM)	2238360
หน้าตัดลำน้ำที่เกิดปัญหา		กว้าง (เมตร)		ลึก (เมตร)		ความชันตลิ่ง	
หน้าตัดลำน้ำเดิมในอดีตก่อนเกิดปัญหา		5		2.5		1:1.5	
หน้าตัดลำน้ำก่อนถึงที่เกิดปัญหา		2		2		1:1	
หน้าตัดที่แคบที่สุดของช่วงที่เกิดปัญหา		2		2		1:1	
- ทางน้ำเปิด		-		-		-	
- สะพาน		-		-		-	
- กรณีท่อลอด		-		-		-	
- อื่นๆ		-		-		-	
หน้าตัดลำน้ำด้านท้ายน้ำหลังช่วงที่เกิดปัญหา		2		2		1:1	

ความยาวของช่วงลำน้ำที่เกิดปัญหา เป็นจุดระยะ 10 -1000 เมตร
ลักษณะความเสียหาย น้ำท่วม ระดับ น้อย

การตาดมของลำน้ำ ไม่ตาดม
ความถี่ที่เกิดความเสียหาย 2-4 ปีครั้ง

วัสดุที่ใช้ตาดมของลำน้ำ -
ระดับความเสี่ยง น้อย

สาเหตุของการกีดขวางลำน้ำ

> โดยธรรมชาติ -

> โดยมนุษย์ จาก

ระบบสาธารณสุขโรค: ท่อลอดถนนที่ตัดลำน้ำมีขนาดเล็กเกินไประบายน้ำหลากไม่ทัน วางท่อตามแนวลำน้ำทดแทนลำน้ำเดิม
การถมดิน

ระดับการกีดขวาง ปานกลาง คิดเป็น 30-70%

หน่วยงานการดำเนินการแก้ไข -

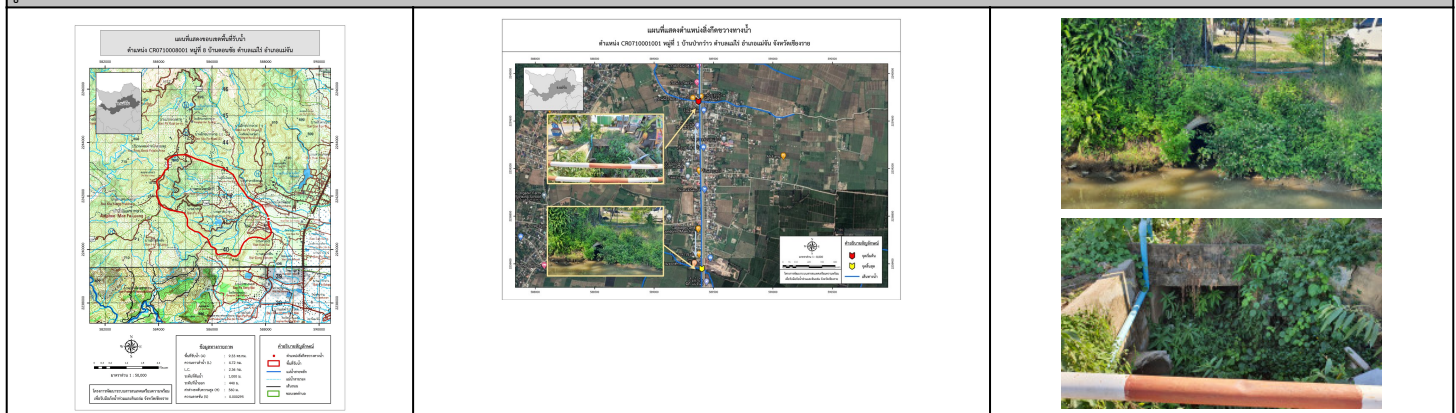
โดยวิธี ยังไม่ได้ดำเนินการ

ผลการดำเนินการ -

สภาพในปัจจุบันของโครงการที่แก้ไขปัญหา ยังไม่มีในแผน

สภาพปัญหาการกีดขวางทางน้ำ	แนวทางและวิธีการแก้ไขปัญหาเบื้องต้น
เป็นทางระบายน้ำข้างถนนพลโยธิน มีการถมดินทับลำน้ำโดยวางท่อลอดกลม เส้นผ่านศูนย์กลาง 1 เมตร จำนวน 1 ช่อง มีตะกอนดินอุดตันภายในท่อไม่สามารถ ระบายน้ำหลากได้ทันทำให้เกิดน้ำท่วม	ข้อมูลพื้นที่รับน้ำของตำแหน่งที่เกิดปัญหา A = 9.33 ตารางกิโลเมตร L0 = 4.72 กิโลเมตร H = 560 เมตร C = 0.3 tc = 0.5 ชั่วโมง l = 90 มิลลิเมตร อัตราการไหลสูงสุด = 23.34 m ³ /s Return period = 10 ปี
	ขุดลอกลำน้ำ และตะกอนภายในท่อก่อนถึงถู่คูน้ำหลาก วางมาตรการขุดลอกตามระยะเวลาที่เหมาะสม ความลาดชันท้องน้ำ 0.002

รูปภาพประกอบ



*หมายเหตุ ข้อมูลใช้เพื่อการศึกษาวางแผน ไม่สามารถใช้อ้างอิงทางกฎหมายและคดีความ