



ข้อมูลสภาพปัญหาและแนวทางการแก้ไขปัญหาเบื้องต้น  
ของตำแหน่งการกีดขวางทางน้ำ จังหวัดเชียงราย



รหัสตำแหน่งกีดขวางที่: CR0904008001

ชื่อลำน้ำ ห้วยจ้อง

เป็นสาขาของแม่น้ำ แม่น้ำกก

ประเภทลำน้ำ ลำห้วย

วันที่สำรวจ: 26 ตุลาคม 2562

หมู่บ้าน หมู่ที่ 8 สันทรายนาปาง

ตำบล โป่งผา

อำเภอ แม่สาย

จังหวัด เชียงราย

พิกัดเริ่มปัญหา				พิกัดสิ้นสุดปัญหา			
X(UTM)	592446	Y(UTM)	2251359	X(UTM)	592472	Y(UTM)	2251367
หน้าตัดลำน้ำที่เกิดปัญหา		กว้าง (เมตร)		ลึก (เมตร)		ความชันตลิ่ง	
หน้าตัดลำน้ำเดิมในอดีตก่อนเกิดปัญหา		2.5		2		1:1	
หน้าตัดลำน้ำก่อนถึงที่เกิดปัญหา		2		1.5		1:1	
หน้าตัดที่แคบที่สุดของช่วงที่เกิดปัญหา							
- ทางน้ำเปิด		-		-		-	
- สะพาน		-		-		ความยาวของตอม่อ	- เมตร
						จำนวนตอม่อ	- ช่อง
- กรณีท่อลอด	ท่อกลม	เส้นผ่านศูนย์กลาง	1.00 เมตร	ยาว	15.00 เมตร	จำนวนท่อ	2 ช่อง
	ท่อเหลี่ยม	กว้าง	- เมตร	สูง	- เมตร	ยาว	- เมตร
- อื่นๆ		-		-		จำนวนท่อ	- ช่อง
หน้าตัดลำน้ำด้านท้ายน้ำหลังช่วงที่เกิดปัญหา		2		1.5		1:1	

ความยาวของช่วงลำน้ำที่เกิดปัญหา เป็นจุดระยะ น้อยกว่า 10 เมตร

การตาดมของลำน้ำ ไม่ตาดม

วัสดุที่ใช้ตาดมของลำน้ำ -

ลักษณะความเสียหาย น้ำท่วม ระดับ ปานกลาง

ความถี่ที่เกิดความเสียหาย ทุกปี

ระดับความเสี่ยง มาก

สาเหตุของการกีดขวางลำน้ำ

> โดยธรรมชาติ -

> โดยมนุษย์ จาก ระบบสาธารณสุขโคก: ท่อลอดถนนที่ตัดลำน้ำมีขนาดเล็กเกินไประบายน้ำหลากไม่ทัน

ระดับการกีดขวาง ปานกลาง คิดเป็น 30-70%

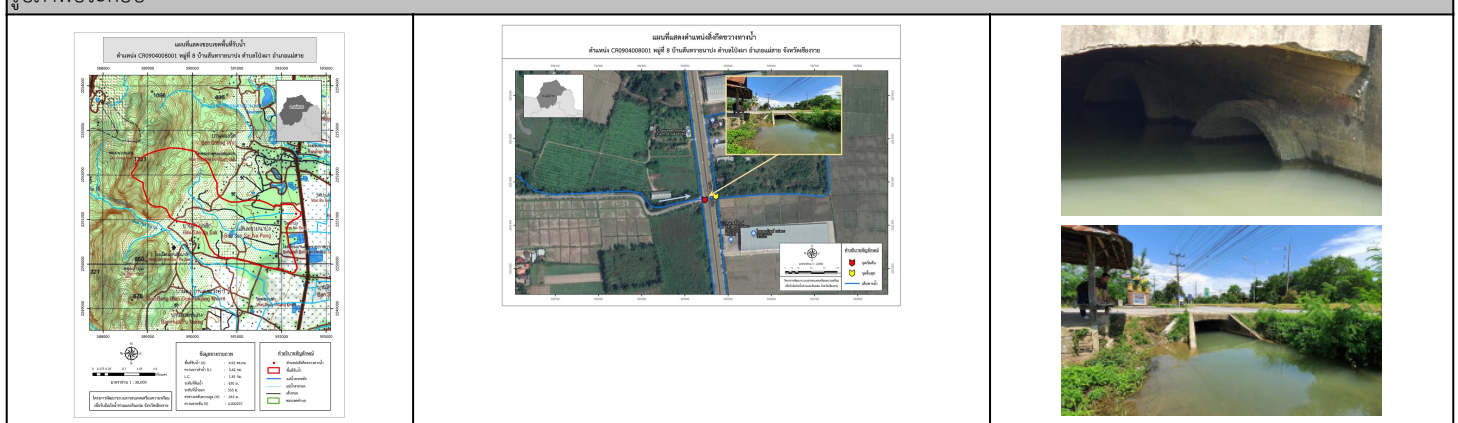
หน่วยงานการดำเนินการแก้ไข -

โดยวิธี ยังไม่ได้ดำเนินการ ผลการดำเนินการ -

สภาพในปัจจุบันของโครงการที่แก้ไขปัญหา ยังไม่มีในแผน

สภาพปัญหาการกีดขวางทางน้ำ	แนวทางและวิธีการแก้ไขปัญหาเบื้องต้น
เป็นท่อลอดกลมเส้นผ่านศูนย์กลาง 1.00 เมตร จำนวน 2 ช่อง ลอดใต้ถนน พหลโยธิน รับน้ำจากลำห้วย และชุมชนช่วงน้ำหลาก ไม่สามารถระบายน้ำหลากได้ทันทำให้เกิดน้ำท่วมด้านเหนือ	ข้อมูลพื้นที่รับน้ำของตำแหน่งที่เกิดปัญหา A = 4.92 ตารางกิโลเมตร L0 = 3.62 กิโลเมตร H = 220 เมตร C = 0.25 tc = 0.56 ชั่วโมง l = 100 มิลลิเมตร อัตราการไหลสูงสุด = 13.68 m <sup>3</sup> /s Return period = 10 ปี
	เปลี่ยนชนิดท่อจากท่อกลมเป็นท่อลอดเหลี่ยมให้สามารถรองรับปริมาณน้ำหลากสูงสุดได้มีขนาด กว้าง 2.00 เมตร สูง 2.00 เมตร จำนวน 2 ช่อง

รูปภาพประกอบ



\*หมายเหตุ ข้อมูลใช้เพื่อการศึกษาวางแผน ไม่สามารถใช้อ้างอิงทางกฎหมายและคดีความ