



ข้อมูลสภาพปัญหาและแนวทางการแก้ไขปัญหาเบื้องต้น
ของตำแหน่งการกีดขวางทางน้ำ จังหวัดเชียงราย



รหัสตำแหน่งกีดขวางที่: CR0904010001

วันที่สำรวจ: 25 ตุลาคม 2562

ชื่อลำน้ำ ห้วยจ้อง เป็นสาขาของแม่น้ำ แม่น้ำกก ประเภทลำน้ำ ลำห้วย
หมู่บ้าน หมู่ที่ 10 จ้องเด่น ตำบล โป่งผา อำเภอ แม่สาย จังหวัด เชียงราย

พิกัดเริ่มปัญหา				พิกัดสิ้นสุดปัญหา			
X(UTM)	592321	Y(UTM)	2252440	X(UTM)	592353	Y(UTM)	2252430
หน้าตัดลำน้ำที่เกิดปัญหา		กว้าง (เมตร)		ลึก (เมตร)		ความชันตลิ่ง	
หน้าตัดลำน้ำเดิมในอดีตก่อนเกิดปัญหา		5		2		1:1	
หน้าตัดลำน้ำก่อนถึงที่เกิดปัญหา		3		2		1:1	
หน้าตัดที่แคบที่สุดของช่วงที่เกิดปัญหา							
- ทางน้ำเปิด		-		-		-	
- สะพาน		-		-		ความยาวของตอม่อ	- เมตร
						จำนวนตอม่อ	- ช่อง
- กรณีที่ตลอด	ทอกลม	เส้นผ่านศูนย์กลาง	- เมตร	ยาว	- เมตร	จำนวนทอ	- ช่อง
	ท่อเหลี่ยม	กว้าง	1.80 เมตร	สูง	1.80 เมตร	ยาว	15.00 เมตร
- อื่นๆ		-		-		-	
หน้าตัดลำน้ำด้านท้ายน้ำหลังช่วงที่เกิดปัญหา		4		2		1:1	

ความยาวของช่วงลำน้ำที่เกิดปัญหา เป็นจุดระยะ 10 -1000 เมตร การตาดผิวของลำน้ำ ไม่ตาดผิว วัสดุที่ใช้ตาดผิวของลำน้ำ -
ลักษณะความเสียหาย น้ำท่วม ระดับ ปานกลาง ความถี่ที่เกิดความเสียหาย ทุกปี ระดับความเสี่ยง มาก

สาเหตุของการกีดขวางลำน้ำ

> โดยธรรมชาติ -

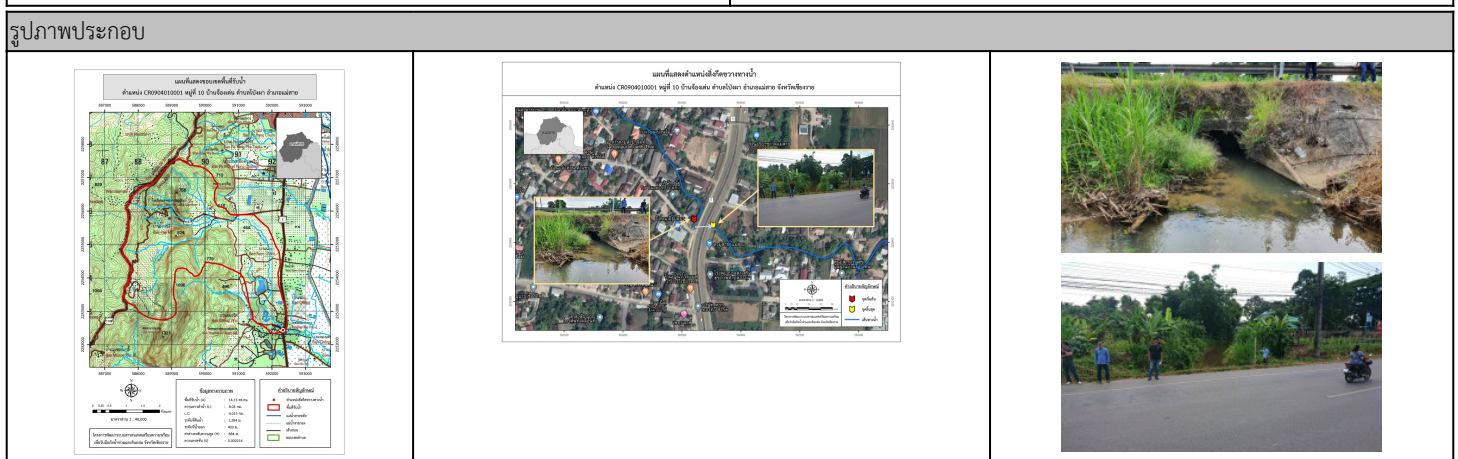
> โดยมนุษย์ จาก ระบบสาธารณสุขโรค: ท่อลอดถนนที่ตัดลำน้ำมีขนาดเล็กเกินไประบายน้ำหลากไม่ทัน

ระดับการกีดขวาง ปานกลาง คิดเป็น 30-70% หน่วยงานการดำเนินการแก้ไข อบต.โป่งผา

โดยวิธี ปรับปรุงแก้ไข ผลการดำเนินการ ได้ผลไม่เต็มที่ควรแก้ไขปัญหาด้านอื่น

สภาพในปัจจุบันของโครงการที่แก้ไขปัญหา ยังไม่มีในแผน

สภาพปัญหาการกีดขวางทางน้ำ	แนวทางและวิธีการแก้ไขปัญหาเบื้องต้น
เป็นท่อลอดเหลี่ยม กว้าง 1.80 เมตร สูง 1.80 เมตร จำนวน 3 ช่อง ลอดใต้ถนนจุด ต้นจากตะกอนทราย และสิ่งปฏิกูลไม่สามารถระบายน้ำหลากได้ทันทำให้เกิดน้ำ ท่วมชุมชนบริเวณด้านเหนือน้ำ	ข้อมูลพื้นที่รับน้ำของตำแหน่งที่เกิดปัญหา A = 14.13 ตารางกิโลเมตร LO = 8.03 กิโลเมตร H = 884 เมตร C = 0.25 tc = 0.77 ชั่วโมง l = 60 มิลลิเมตร อัตราการไหลสูงสุด = 23.57 m ³ /s Return period = 10 ปี ขุดลอกเอาตะกอนทรายออก และวางมาตรการขุดลอกก่อนช่วงน้ำหลากในทุกๆ ปี



*หมายเหตุ ข้อมูลใช้เพื่อการศึกษาวางแผน ไม่สามารถใช้อ้างอิงทางกฎหมายและคดีความ